

**Tram**



NOUVELLE LIGNE  
St-Cyr >>> St-Germain

## Réunion publique – BAILLY

---

Novembre 2018

---

**Tram**

**13**  
express

NOUVELLE LIGNE  
St-Cyr >>> St-Germain

- **PRÉSENTATION DU PROJET**
- **PLANNING PRÉVISIONNEL**
- **LES AMÉNAGEMENTS**
- **LES TRAVAUX**
- **COMPLÉMENTS**



1

# Présentation du projet

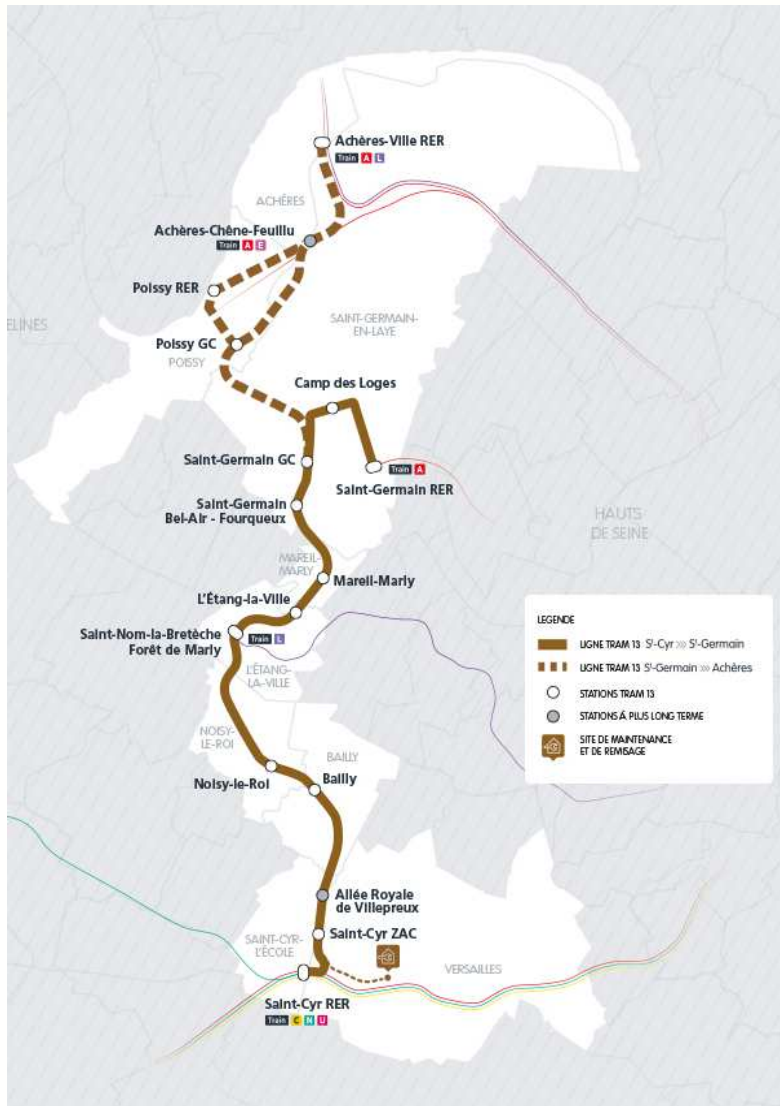


# Tram

# 13

express

## NOUVELLE LIGNE St-Cyr » St-Germain



## LES ÉLÉMENTS CLÉS DU PROJET :

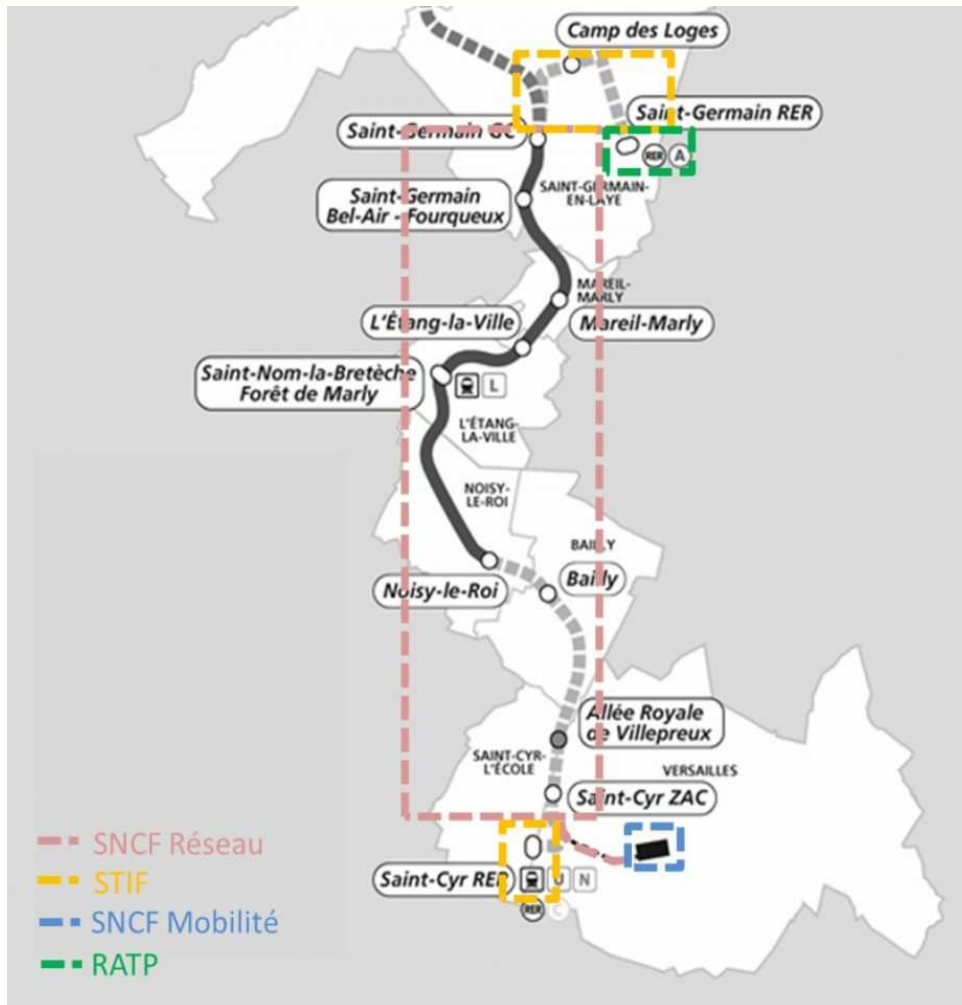
- 18,8 km de ligne
- 7 communes desservies
- 12 stations
- 30 min de trajet entre les gares de Saint-Germain et de Saint-Cyr
- Réutilisation d'une infrastructure existante
- Interconnexion avec les RER A et C, les trains U, N et L, et le réseau de bus

# Tram

# 13

express

## NOUVELLE LIGNE St-Cyr >>> St-Germain



## MAITRES D'OUVRAGE



## FINANCEURS



**Yvelines**  
Le Département



Tram

13  
express

NOUVELLE LIGNE  
St-Cyr » St-Germain

## CARACTÉRISTIQUES PRINCIPALES

- 4 maîtres d'ouvrage : Ile-de-France Mobilités, SNCF Réseau, SNCF Mobilités et RATP.
- Le projet est financé par l'Etat, la Région Ile-de-France et le Département des Yvelines dans le cadre du CPER 2015-2020 et le matériel roulant, ainsi que l'exploitation sont financés par Ile-de-France Mobilités.
- Le projet est prévu dans le SDRIF et dans le dossier de candidature de Paris aux JO 2024.
- Matériel Roulant : il s'agit d'un tramway Dualis, qui circule en mode tramway en zone urbaine et qui est en capacité de circuler sur le réseau ferroviaire national.



Tram

13  
express

NOUVELLE LIGNE  
St-Cyr >>> St-Germain

## OFFRE DE TRANSPORT

- Trafic attendu :
  - sur les 21 000 voyageurs/jour, les 3/4 utilisent des correspondances,
  - un tiers des correspondances à l'heure de pointe du matin a lieu à Saint-Germain RER,
  - la charge maximale utilisée pour dimensionner le projet est celle sur le tronçon à Saint-Germain, dans le sens vers le RER A (1100 voyageurs à l'heure de pointe du matin).
- Circule de 6h à minuit en semaine et le samedi, de 6h30 à 22h les dimanches et jours fériés.
- Un passage toutes les 10 minutes en heure de pointe.



2

## Planning prévisionnel





Tram

13  
express

NOUVELLE LIGNE  
St-Cyr »» St-Germain

## PLANNING GÉNÉRAL DES TRAVAUX

- A l'issue des études PRO, le planning de l'opération est le suivant :
  - Livraison de la 1<sup>ère</sup> rame : juin 2020
  - Fin des travaux (hors antenne de Saint-Cyr) : automne 2020
  - Démarrage des essais dynamiques (essais d'ensemble) : automne 2020
  - Fin des travaux à Saint-Cyr : été 2021
  - Mise en service de l'ensemble du Tram 13 express : fin 2021



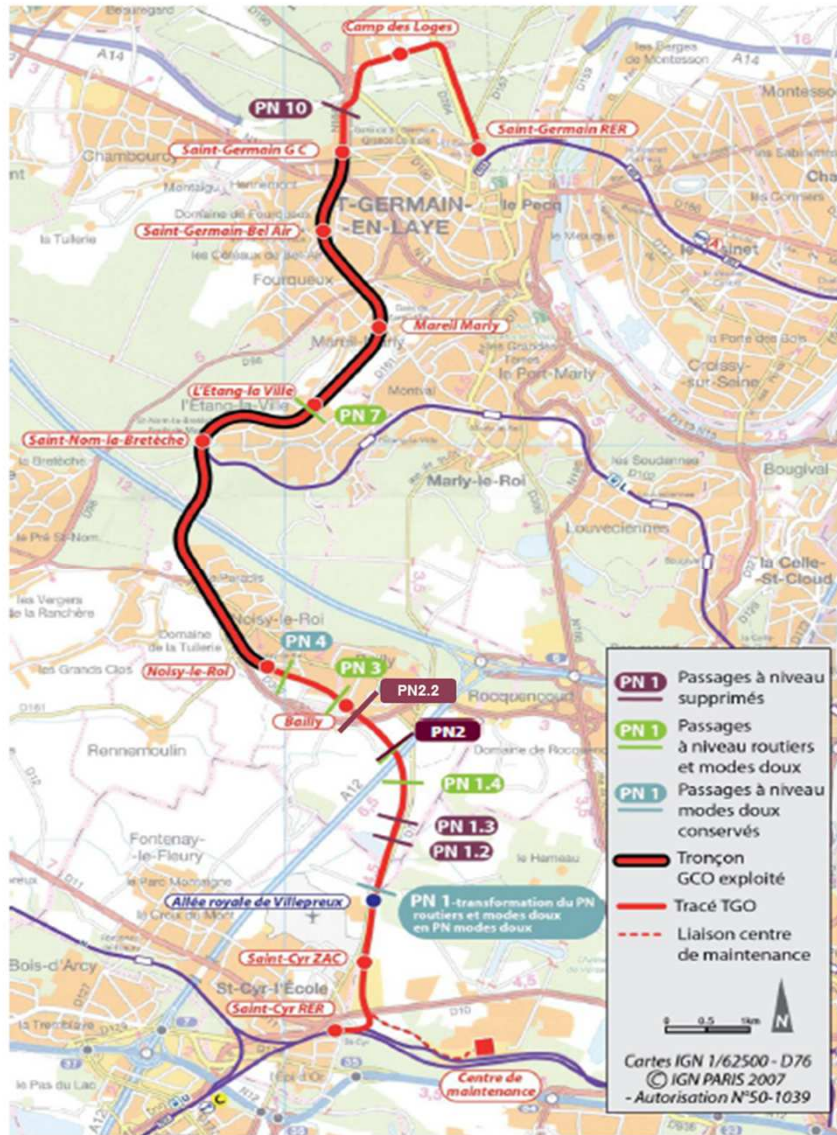
## Les aménagements



Tram

13  
express

NOUVELLE LIGNE  
St-Cyr >>> St-Germain



## LOCALISATION DES PN ET AMÉNAGEMENTS ENVISAGÉS

Tram

13  
express

NOUVELLE LIGNE  
St-Cyr » St-Germain

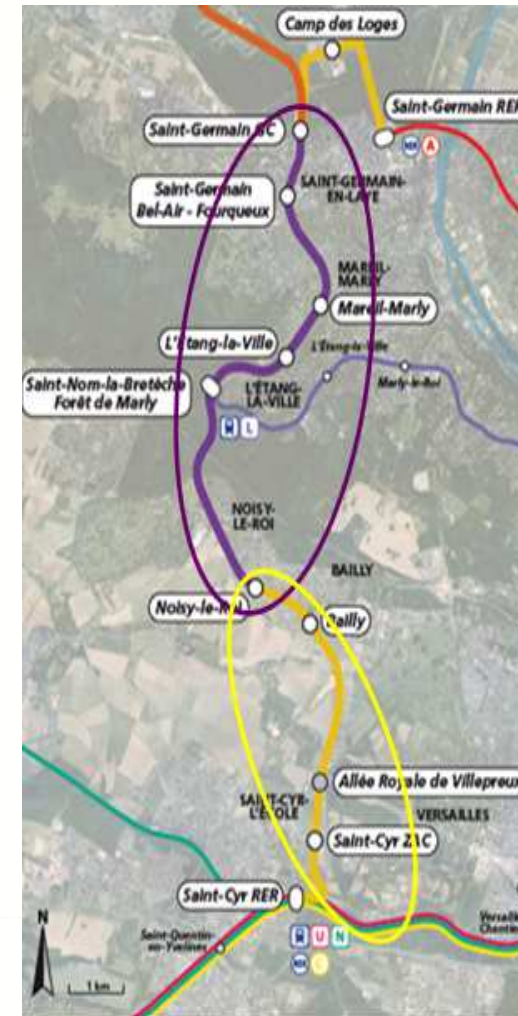
## CONSISTANCE DES TRAVAUX SNCF RÉSEAU

### SUR LA GCO

- 5 gares existantes à adapter et 1 à créer,
- Modification du poste d'aiguillage de St-Nom-la-Bretèche (séparation des installations de L2 et TGO).

### SUR LA GC

- **Électrification** en 25 kV et reprise des 6,5 km de **voie** depuis Noisy jusqu'à l'entrée du SMR,
- **1 postes d'aiguillage** à créer à Saint-Cyr GC, le PCC et le PCD à créer à Versailles Matelots pour la commande des installations de signalisation et l'exploitation de la ligne,
- RD7 à **réaménager** (déplacement du PN1, création d'un pont rail et rétablissements routiers à créer),
- **Adaptation** des 3 PRO existants (reprise – confortement des fondations)
- **Contournement** des PN routiers 2 et 4 fermés



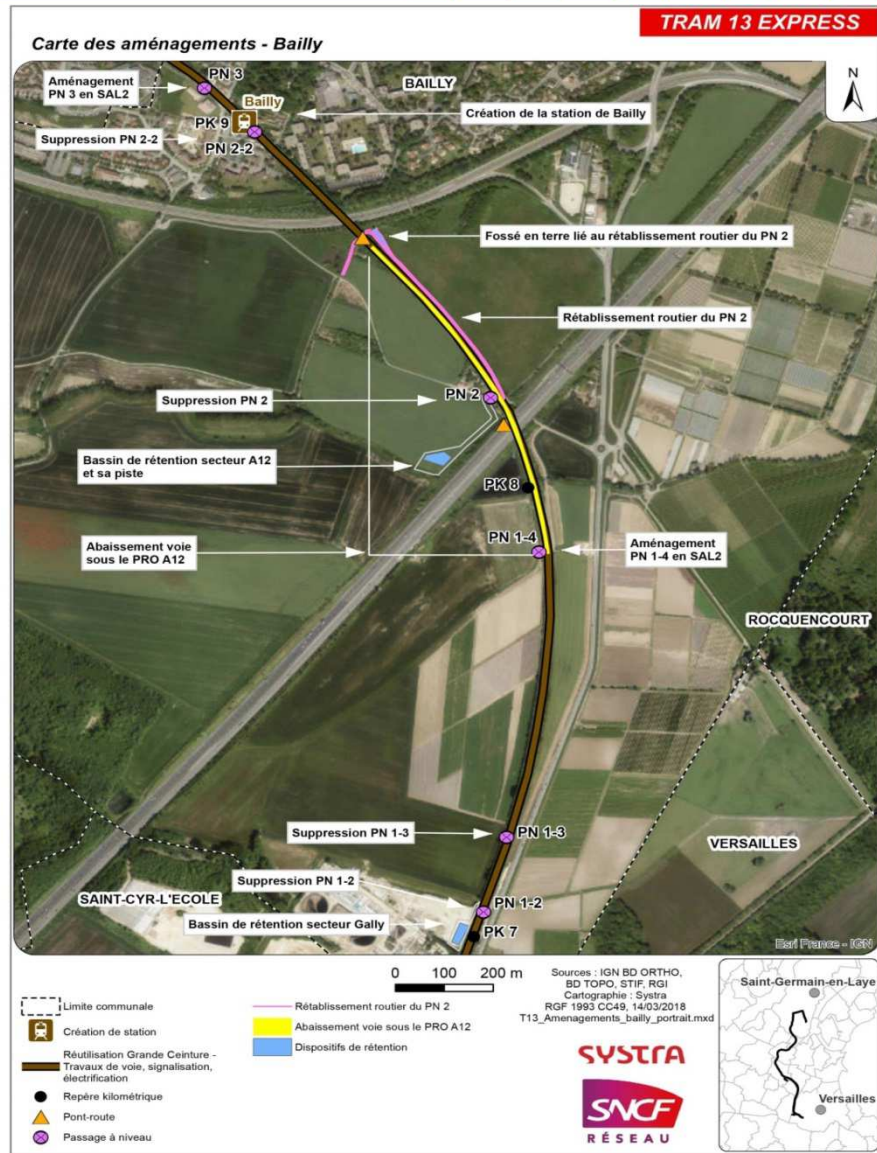


Tram

13  
express

NOUVELLE LIGNE  
St-Cyr » St-Germain

## AMÉNAGEMENTS BAILLY



Tram

13  
express

NOUVELLE LIGNE  
St-Cyr » St-Germain

## STATION DE BAILLY





Tram

13  
express

NOUVELLE LIGNE  
St-Cyr » St-Germain

## STATION DE BAILLY



Bailly : 2 abris vélos  
Vue : abri vélo, côté quai 2 (12 places)

Bailly  
Vue : abri vélo, côté rue de Fontenay (12 places)





**4**

## **Les travaux**





Tram

13  
express

NOUVELLE LIGNE  
St-Cyr »» St-Germain

## LES TRAVAUX RÉALISÉS ET A VENIR SUR PÉRIMÈTRE SNCF RÉSEAU

### ■ Travaux terminés :

- Débroussaillage ;
- Dévoisement de la fibre optique du CD78 ;
- Dépose des anciennes voies ferrées de la Grande Ceinture ;
- Sondages géotechniques ;
- Datation des arbres sur le futur site de la station « Porte de Saint-Cyr » ;
- Installation des bases vies Valerian et Vinci ;
- Détection pyrotechnique le long de la plateforme ferroviaire + ouvrages d'arts ;
- Dévoiements des réseaux concessionnaires des PN2 et PN4.
- Tenue de référés préventifs sur le bâti et la voirie entre SNCF Réseau et la mairie.

### ■ Travaux en cours :

- Dévoiements des réseaux concessionnaires du PN1 et du PN 3 ;
- Terrassements de la plateforme ferroviaire + ouvrages d'art ;
- Consultation pour le marché pose de voie ferrée, caténares et signalisation.

Tram

13  
express

NOUVELLE LIGNE  
St-Cyr » St-Germain

## LES TRAVAUX RÉALISÉS SUR PÉRIMÈTRE SNCF RÉSEAU

Dépose voies ferrées / traverses





## TRAVAUX PLATEFORME EN COURS

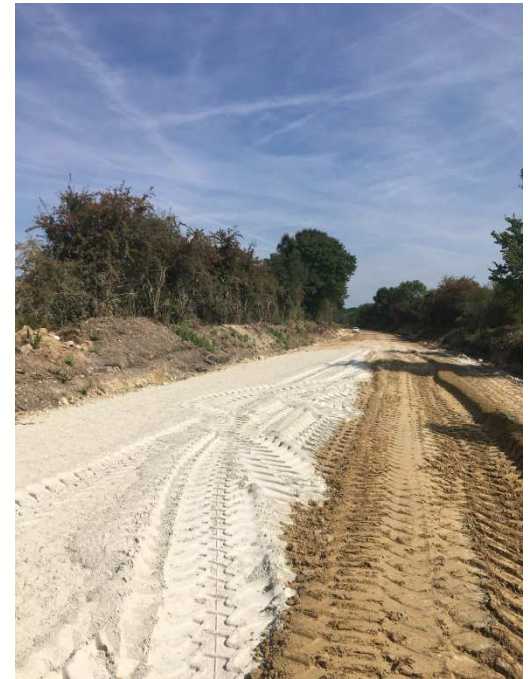


Terrassements-traitement plateforme

Interface station Hydreaulys



Réalisation bassin assainissement



Tram

13  
express

NOUVELLE LIGNE  
St-Cyr >>> St-Germain

## LES TRAVAUX A VENIR SUR PÉRIMÈTRE SNCF RÉSEAU

- Fin des travaux de TOARC(Terrassement, Ouvrage d'Art, Rétablissement des Continuités) à l'été 2019
- Pose de voies ferrées, caténares et signalisation d'avril 2019 à printemps 2020
- Aménagement des stations :
  - Stations existantes de l'automne 2019 ou début 2020 (selon dates de fermeture de la GCO) à l'été 2020
  - Stations nouvelles de l'automne 2019 à début 2020

## TRAVAUX EN COURS ET A VENIR SUR BAILLY

- Plateforme
  - Dégagement des emprises, démolitions, déboisement, terrassements.
  - Traitement des sols en réutilisant les matériaux du site.
  - Travaux d'assainissement.
  
- Ouvrages d'art et routiers
  - Suppression du PN 2 et aménagement rétablissement provisoire puis contournement routier.
  - Travaux sur le PN3 (rue du Plan de l'Aître à Bailly) : ont nécessité un rétablissement des flux routiers par le pont-route du Chemin des Princes à Noisy-le-Roi.
  
- Horaires des chantiers :
  - Travaux réalisés en semaine durant la journée.
  - Pas de travaux de week-end planifiés.
  - Travaux de nuit ponctuels pour la pose de voies ferrées non encore planifiés.



Tram

13  
express

NOUVELLE LIGNE  
St-Cyr » St-Germain

## SITUATION PN2 ET PN3

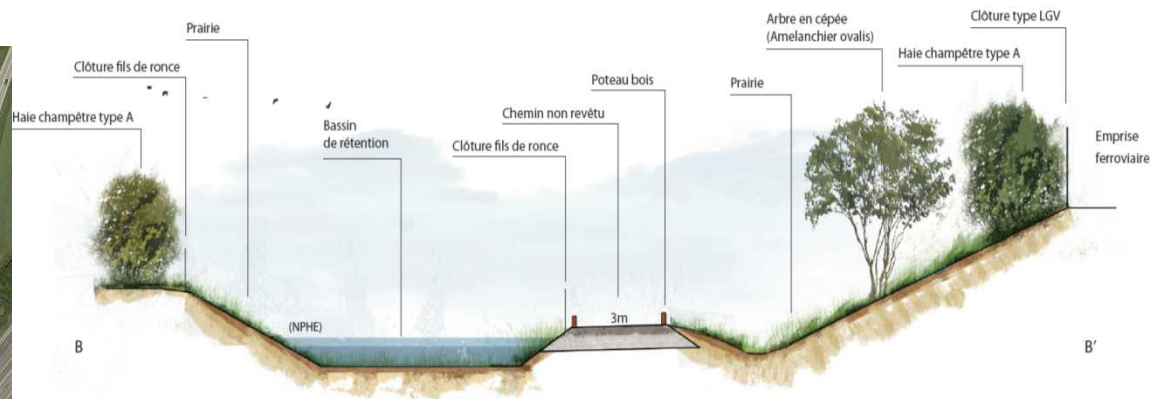
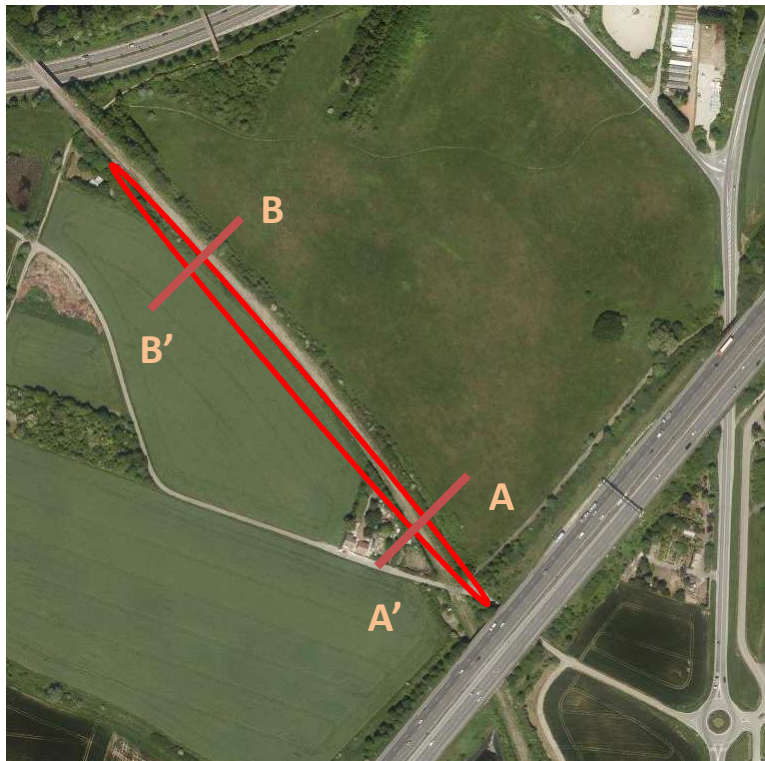


## RÉTABLISSEMENT ROUTIER DU CHEMIN DES PRINCES LIÉ À LA SUPPRESSION DU PN2

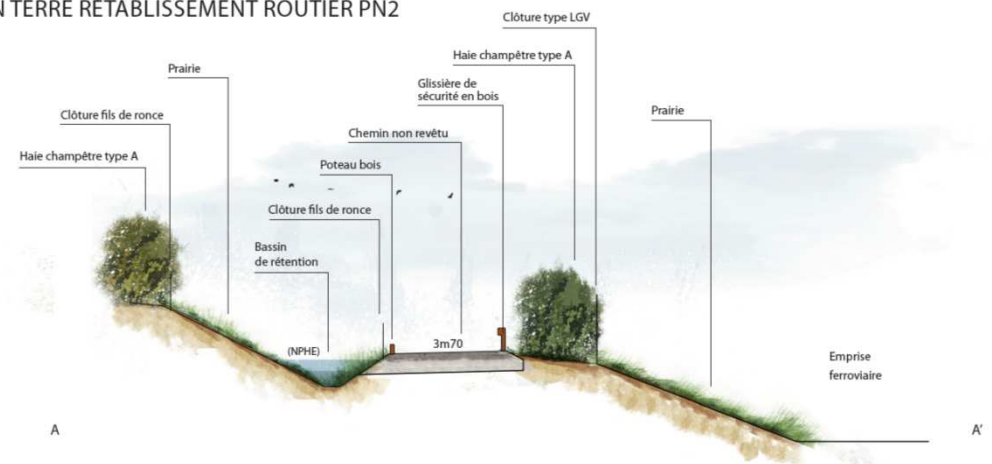
- PN2 définitivement fermé (arrêté préfectoral du 22/09/2017 affiché sur site) et une portion du chemin des Princes fermée (arrêté municipal du 06/06/2018).
- Rétablissement routier opérationnel à l'automne 2019 (travaux liés à ce rétablissement entre mars et octobre 2019).
- Itinéraire alternatif via le chemin de Maltoute existant :
  - A l'écart des circulations de la zone de chantier
  - Cohérent avec l'itinéraire de substitution proposé par la FFRandonnée
  - Permettant de réaliser les travaux du contournement du PN2 sans gêne, en dehors du passage sous la voie ferrée au PRA de Maltoute, qui sera très ponctuellement barré.
  - Réutilisant un chemin existant, entretenu.



## RÉTABLISSEMENT ROUTIER DU CHEMIN DES PRINCES



FOSSÉ EN TERRE RÉTABLISSEMENT ROUTIER PN2







## RETABLISSEMENT PROVISOIRE SUITE FERMETURE PN2

Tram 13 express – Rétablissement provisoire du PN 2  
Principe de signalisation à prévoir sur la bretelle RD307 – RD7





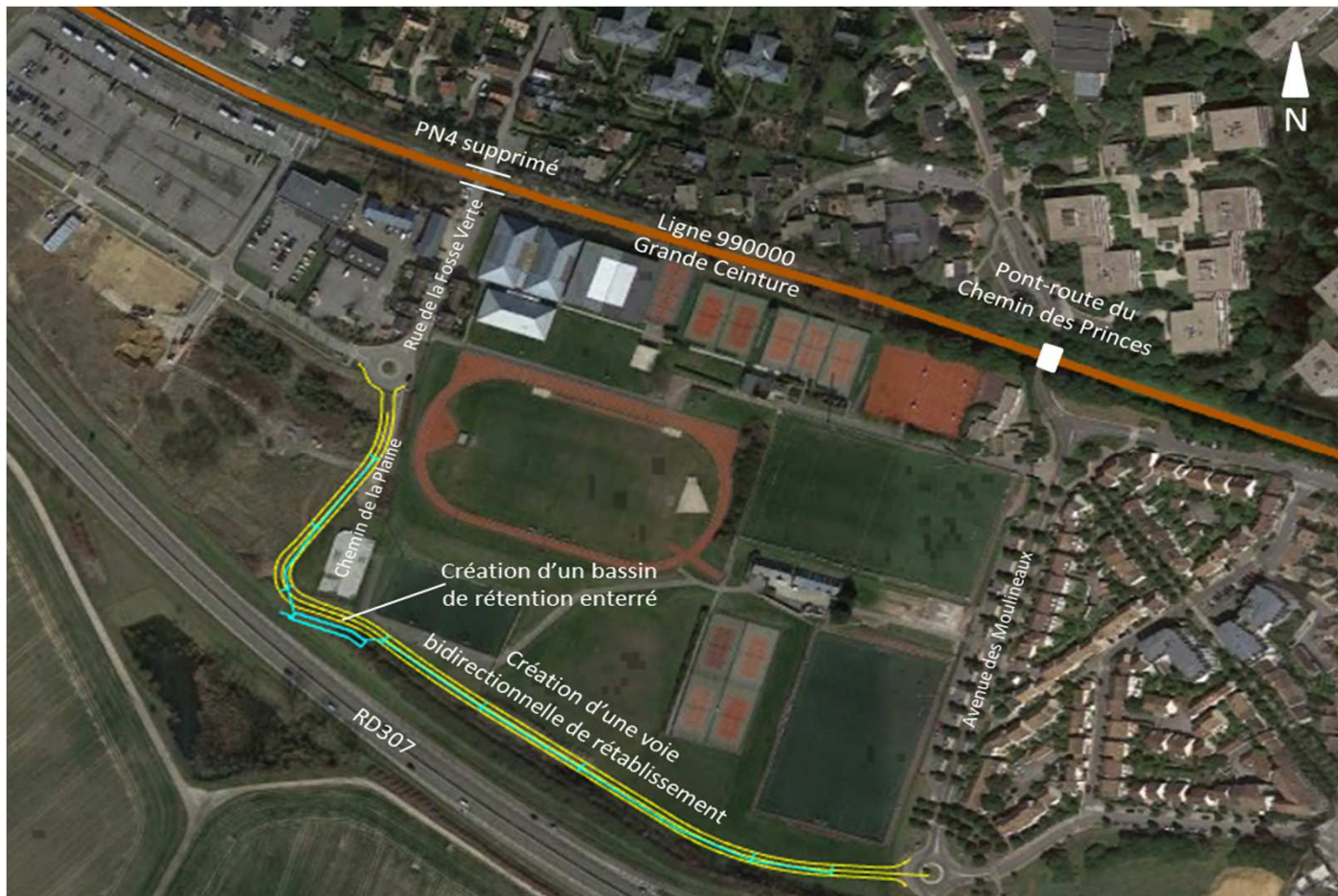
## ENJEUX DE SECURITE LIES AU PN3 (ROUTIER ET PIÉTON)

- Enjeu : sécurisation des traversées des cycles et des piétons au droit de ce PN.
- Avancement des réflexions par SNCF : compte-tenu de la spécificité de la future ligne de T13 (tram-train), aménagements liés à la sécurité de la ligne spécifiquement examinés.
- Suite réunion avec experts de SNCF Réseau, lancement :
  - d'une étude globale de la sécurité de la ligne relative aux passages à niveau,
  - d'une étude spécifique relative aux circulations douces et à l'usage du PN3.
- Résultats connus en novembre, prévision de rencontrer les services du Ministère.
- Proposition d'une solution globale, combinant aménagements ferroviaires de sécurité et aménagements routiers adaptés.



## LES TRAVAUX À VENIR – PN4 ET CONTOURNEMENT ROUTIER

- Le PN4 sera fermé au trafic routier et rouvert au trafic des modes actifs





Tram

13  
express

NOUVELLE LIGNE  
St-Cyr >>> St-Germain

## PN4 ET CONTOURNEMENT ROUTIER – DEVIATION PROVISOIRE

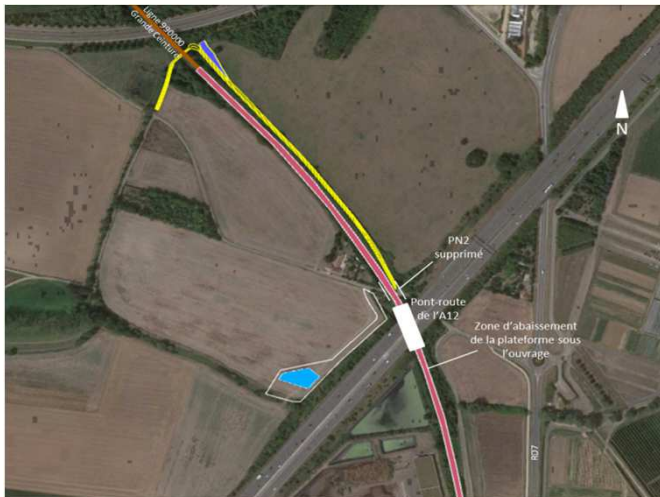


Tram

13  
express

NOUVELLE LIGNE  
St-Cyr >>> St-Germain

## INTERFACE AVEC DIRIF / PRO A12



Abaissement des voies sous le pont-route de l'A12 – photomontage de la situation future





5

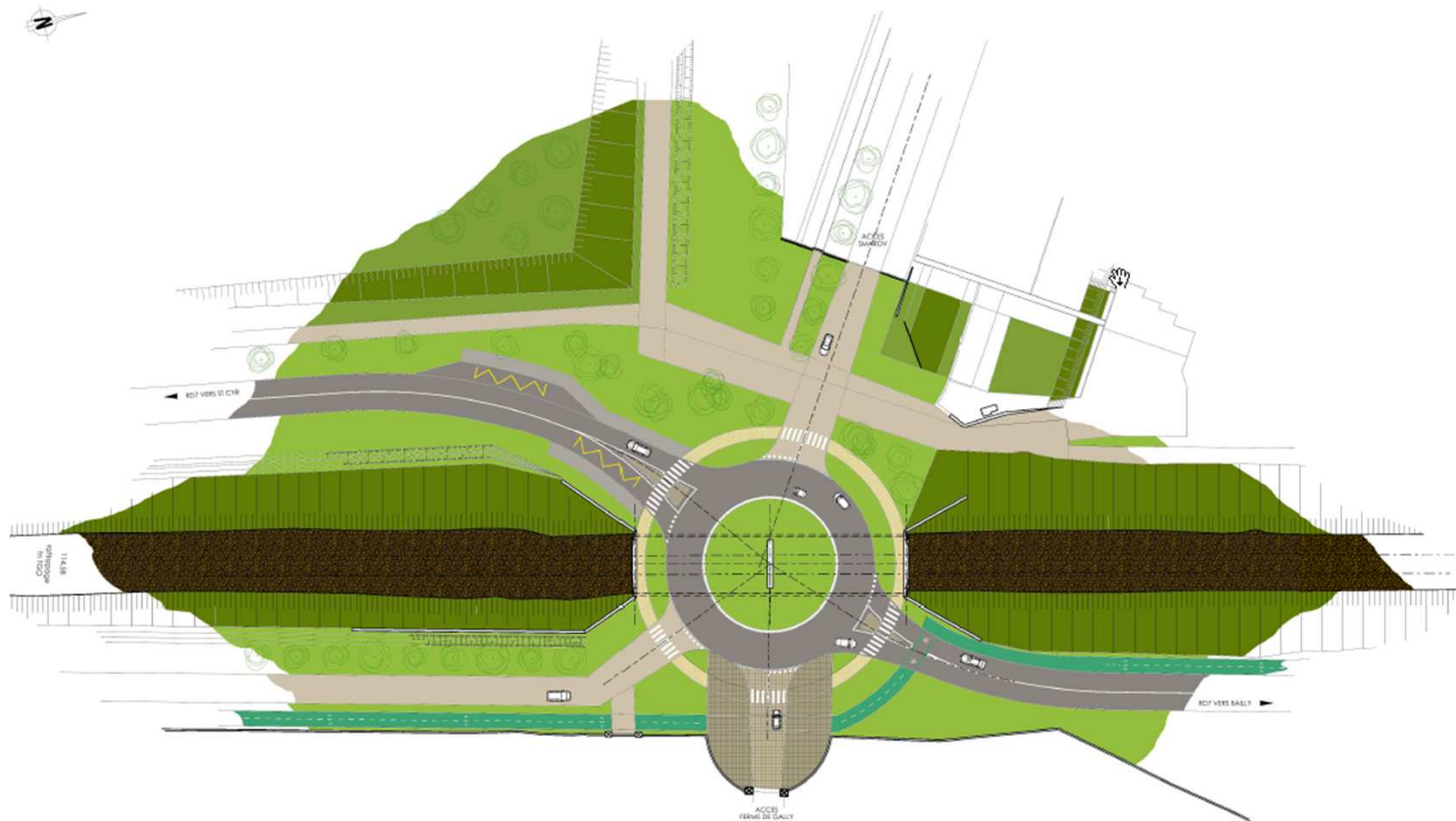
## Compléments





## ACCÈS À LA FERME DURANT LES TRAVAUX – LE PRA

- Les travaux de rétablissement de la fonctionnalité routière du PN1 nécessite la création d'un giratoire et d'un pont-rail devant l'entrée de la ferme de Gally





Tram

13  
express

NOUVELLE LIGNE  
St-Cyr »» St-Germain

## ACCÈS À LA FERME DURANT LES TRAVAUX – LE PRA



## SNCF MOBILITÉS - SMR VERSAILLES MATELOTS



### Site de Maintenance et de Remisage du T13E à Versailles-Matelots:

- 55 M€
- Capacité de 12 Tram-Train sur T13E Phase 1 et 22 TT sur Phase 2
- Site masqué depuis le château de Versailles par un merlon paysager
- Infrastructure ferroviaires:
  - **4 voies** dans l'atelier dont 2 sur fosse
  - **2 voies** de remisage
  - **1 voie** de livraison
  - **2 voies** de SAS en entrée/sortie

- **Outillage:**
  - 1 tour en fosse
  - 1 atelier de peinture
  - 1 Station Service
  - 1 Machine à laver
- Mise en service **Avril 2020**
- Livraison de la première rame en **juin 2020**



Tram

13  
express

NOUVELLE LIGNE  
St-Cyr » St-Germain

## LES TRAVAUX SUR LE SMR

